



LYCÉE DES
MASCAREIGNES



ÉTABLISSEMENT
CONVENTIONNÉ

aefe
Agence pour
l'enseignement français
à l'étranger

Présentation des Enseignements
de Spécialité en Première

Lundi 27
Janvier 2025

SOMMAIRE



LYCÉE DES
MASCAREIGNES

- **Présentation de l'année de Première et du cycle terminal**
- **Présentations des enseignements de spécialité en classe de Première**



aefe
Agence pour
l'enseignement français
à l'étranger

Après la seconde : voie générale ou technologique ?

- À la fin de l'année de 2^{nde}, **chaque élève est orienté**, après avis du conseil de classe.
- La 2^{nde} est un **palier d'orientation** important qui demande une préparation
 - En **voie technologique (STMG: 3 Spécialités)**
 - En **voie générale**
 - ✓ *auquel cas il choisit ses 3 enseignements de spécialité pour la classe de 1^{ère}*
 - En **2^{nde} GT** : tronc commun + accompagnement personnalisé (AP) (+ **options 3h00/1h30**)
 - En **1^{ère} G** : tronc commun + **3 spécialités (12H00)** + AP (+ **option 3h00**)
 - En **T^{ale} G** : tronc commun + **2 spécialités (12H00)** + AP (+ **option 3h00** + option de terminale 3h00)

Les enseignements en 1ere



LYCÉE DES
MASCAREIGNES

| Enseignements | Horaire élève G/T |
|--|-------------------|
| Spécialité 1 | 4 h / 7h |
| Spécialité 2 | 4 h |
| Spécialité 3 | 4 h |
| Français | 4 h/ 3 h |
| Histoire-géographie | 3 h / 1 h 30 |
| LVA et LVB (enveloppe globalisée) | 4 h 30 / 4h |
| Enseignement scientifique (avec ou sans mathématiques) | 2 h ou 3h30 / 3h |
| Éducation physique et sportive | 2 h |
| Enseignement moral et civique | 18 h annuelles |
| Accompagnement personnalisé , Accompagnement au choix de l'orientation, Heures de vie de classe | |
| Section européenne, BFI | + d'heure |
| Option | 3 h |

Focus sur le Baccalauréat 2027



LYCÉE DES
MASCAREIGNES



ÉTABLISSEMENT
CONVENTIONNÉ



aefe

Agence pour
l'enseignement français
à l'étranger

Baccalauréat général et technologique

Une claire distinction entre les épreuves terminales et le contrôle continu

Les conséquences :

- Mode de calcul hybride**
- Importance du contrôle continu**
- Assiduité scolaire exigée**
- Fraude**

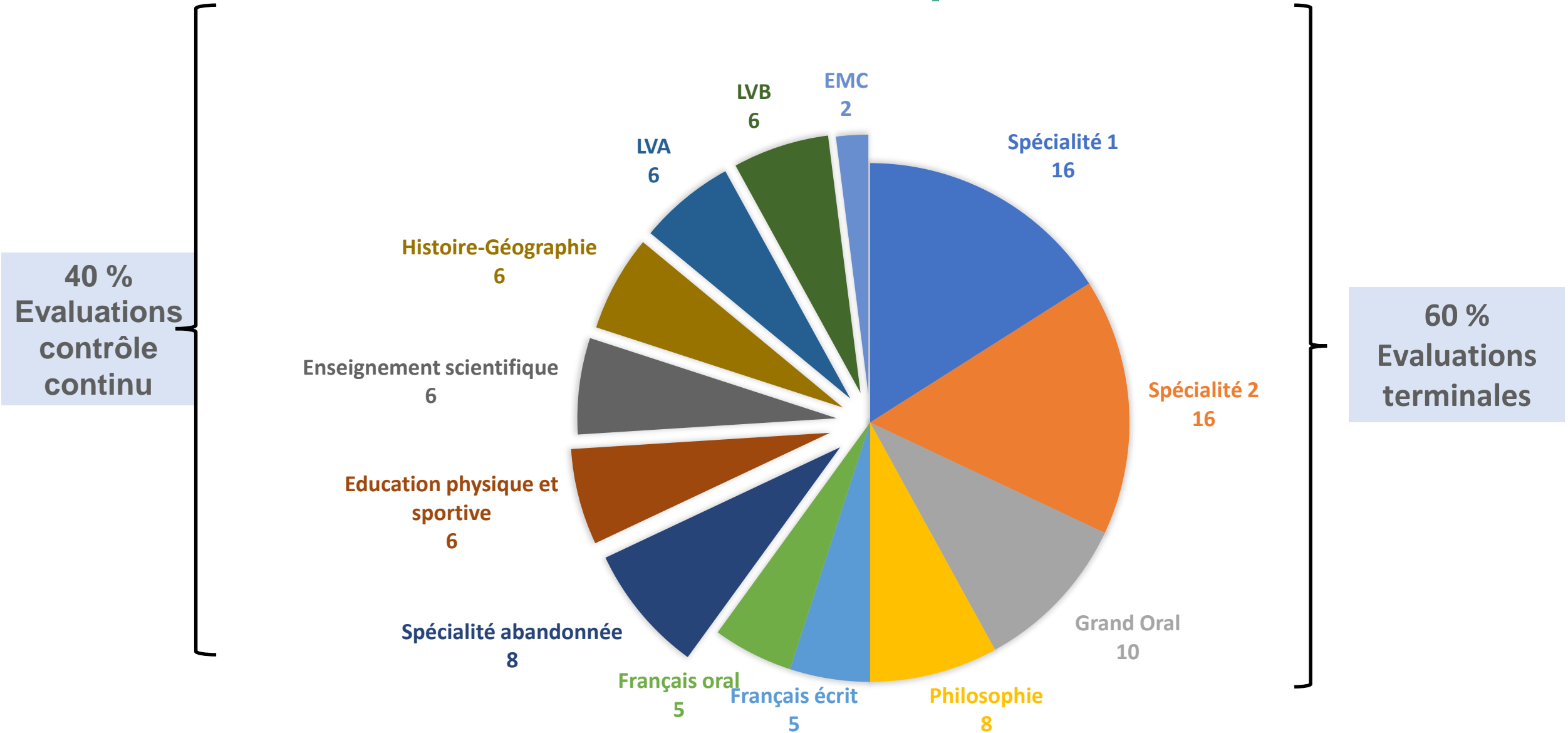
Des épreuves finales dès l'année de première

Prise en compte d'une option possible dans le contrôle continu (coefficient 2)

Un projet local d'évaluation du cycle terminal qui régit l'organisation du contrôle continu

Baccalauréat Général

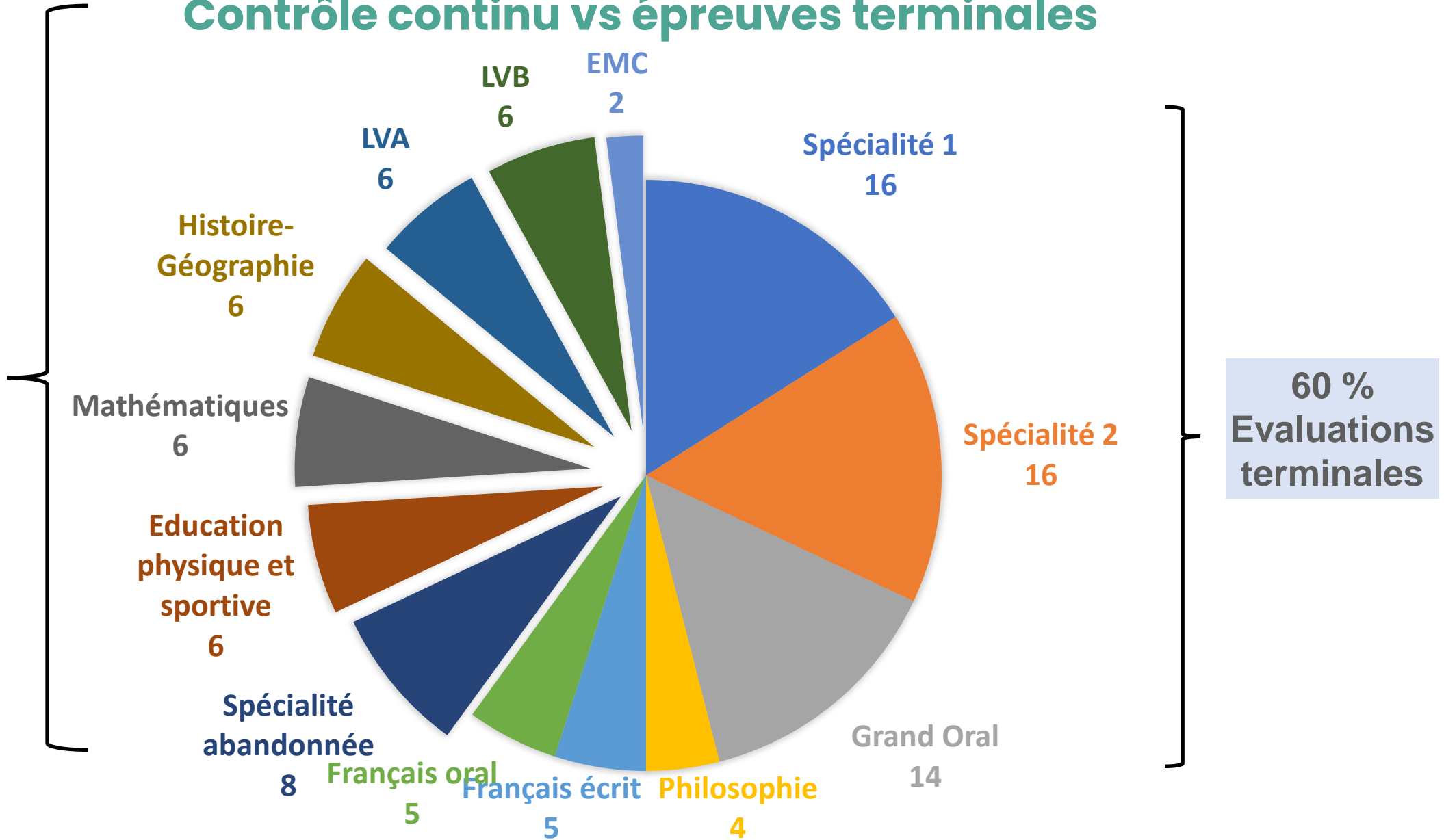
Contrôle continu vs épreuves finales



Le Baccalauréat Technologique

Contrôle continu vs épreuves terminales

40 %
Evaluations
contrôle
continu

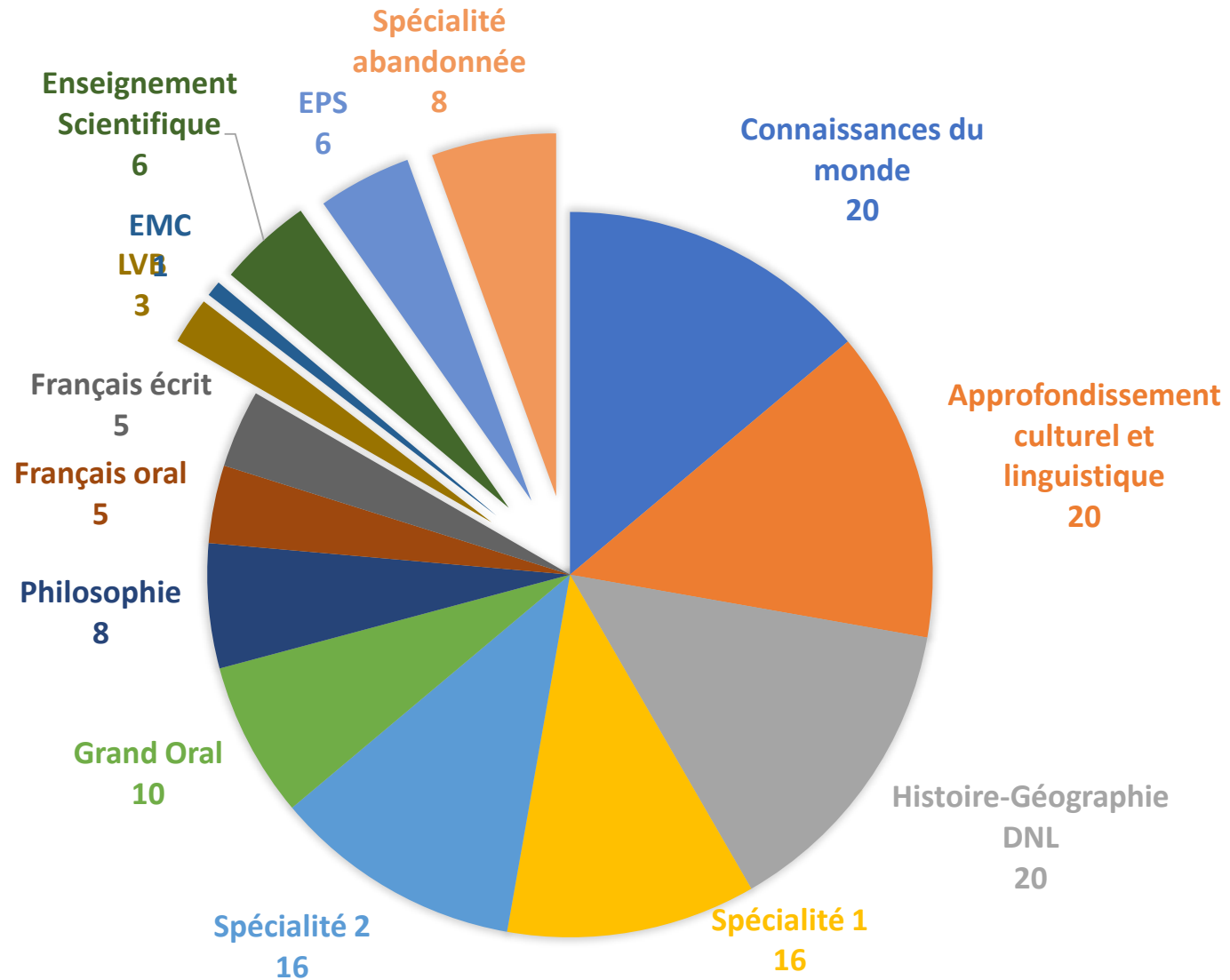


60 %
Evaluations
terminales

Baccalauréat français international

Contrôle continu vs épreuves terminales

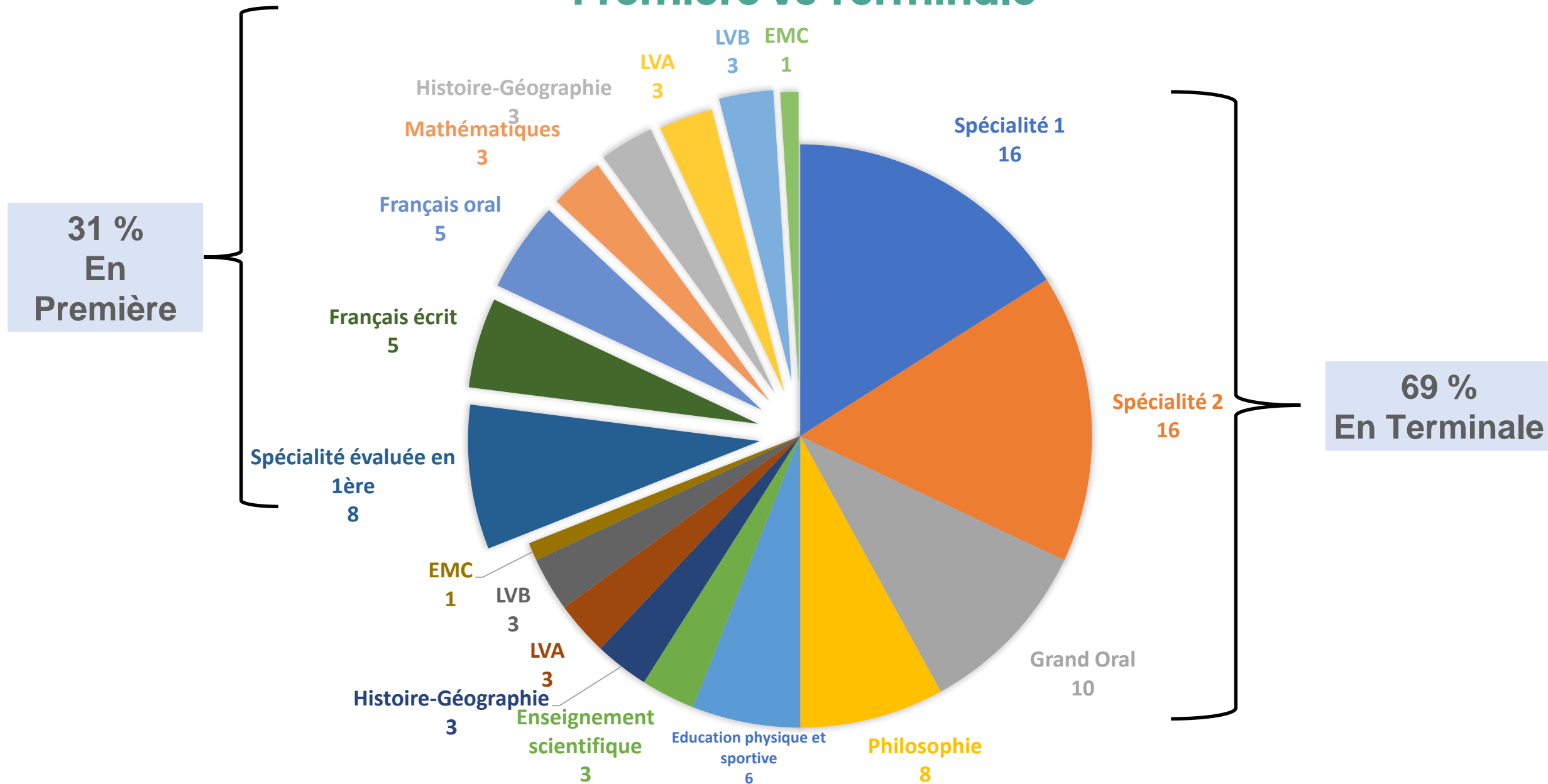
19 %
Evaluations
contrôle
continu



81 %
Evaluations
terminales

Le Baccalauréat général

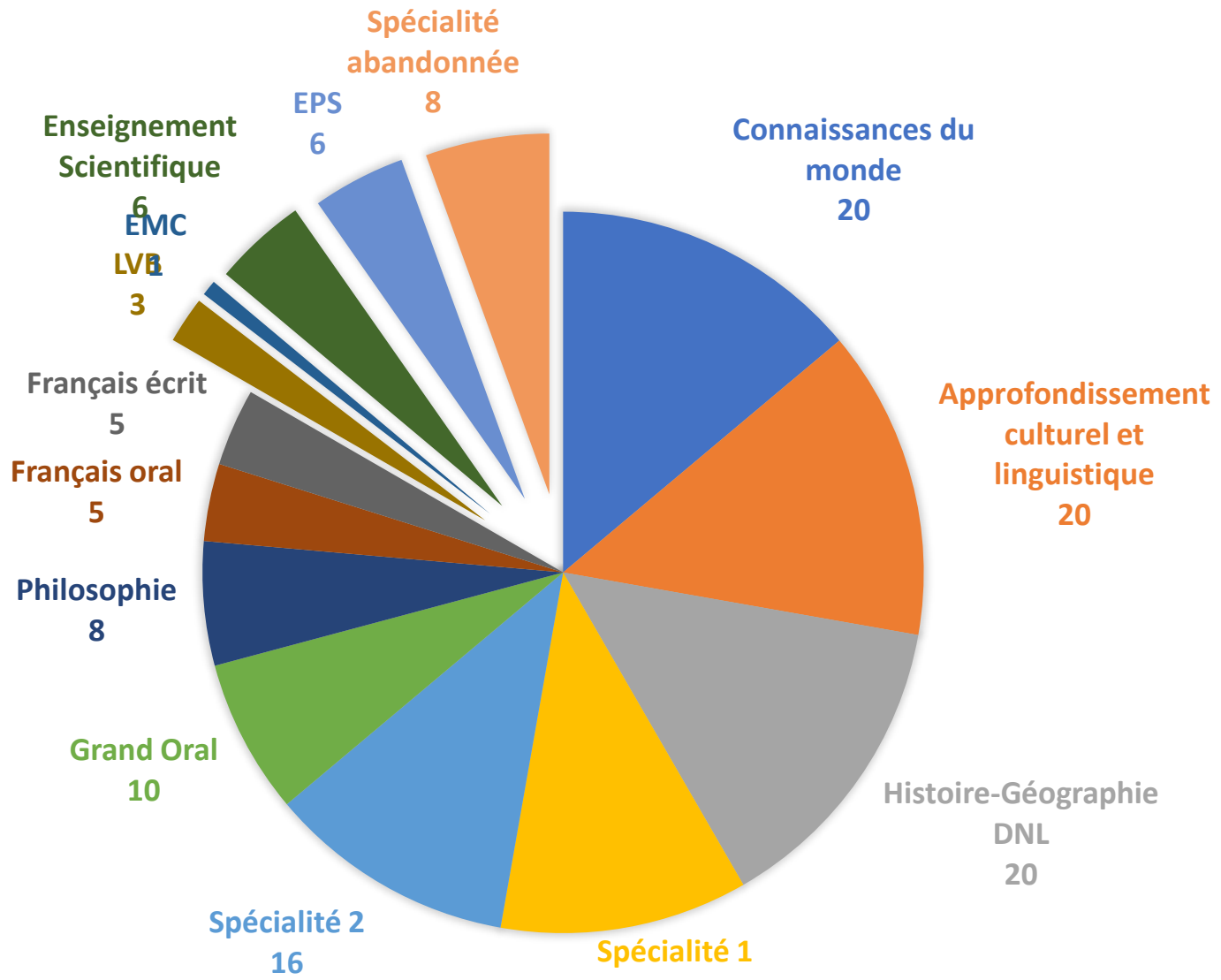
Première vs Terminale



Baccalauréat français international

Contrôle continu vs épreuves terminales

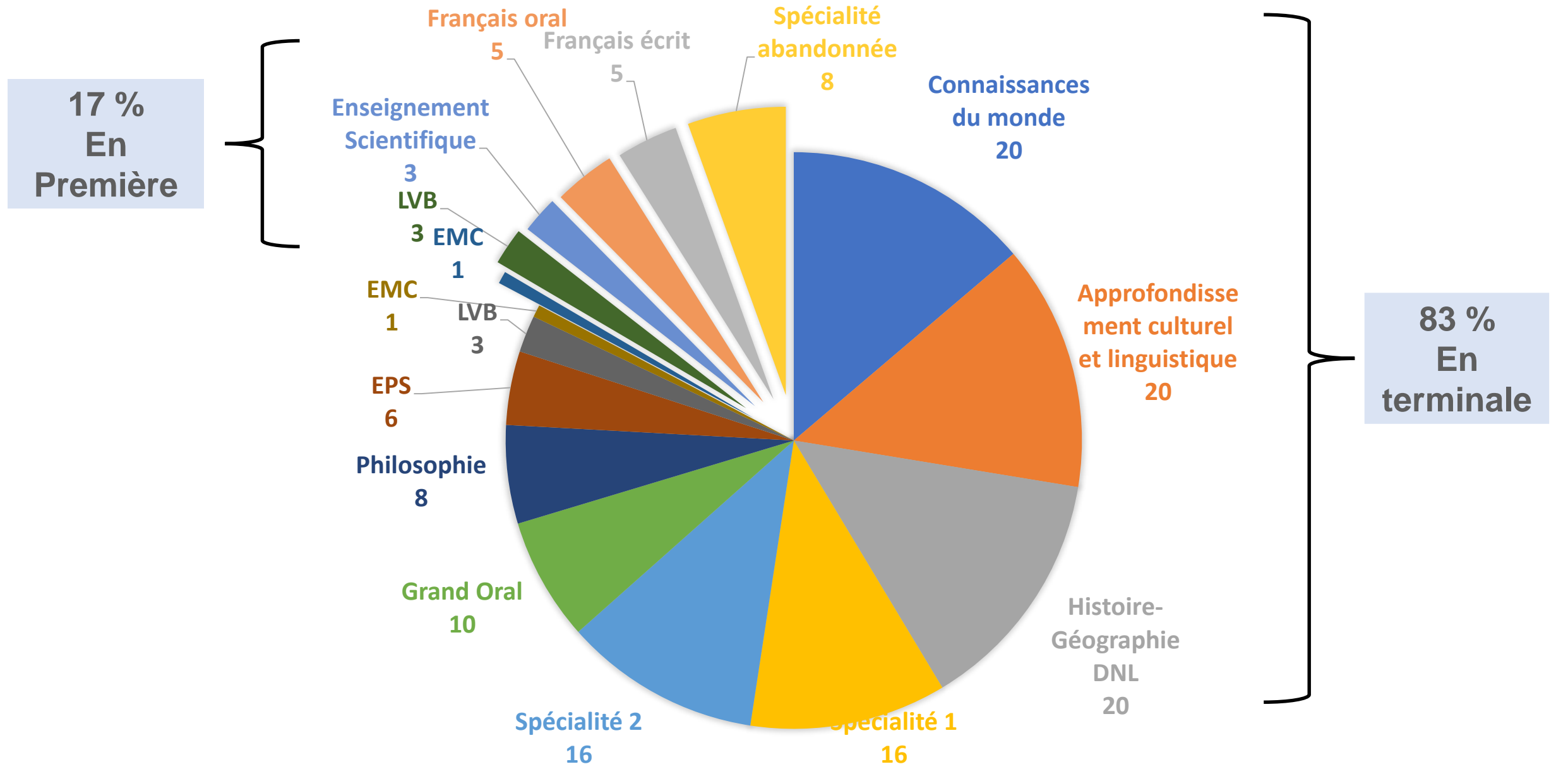
19 %
Evaluations
contrôle
continu



81 %
Evaluations
terminales

Baccalauréat français international

Première vs Terminale



17 %
En
Première

83 %
En
terminale



Présentation de la voie technologique et ses enseignements de spécialité



SCIENCES ET TECHNOLOGIES DU MANAGEMENT ET DE LA GESTION

Le baccalauréat technologique STMG s'adresse aux élèves intéressés par la réalité du fonctionnement des organisations, les relations au travail, les nouveaux usages du numérique, le marketing, la recherche et la mesure de la performance, l'analyse des décisions et l'impact des stratégies d'entreprise.

Dans la série STMG on **étudie les organisations et leur fonctionnement.**

ENSEIGNEMENTS COMMUNS

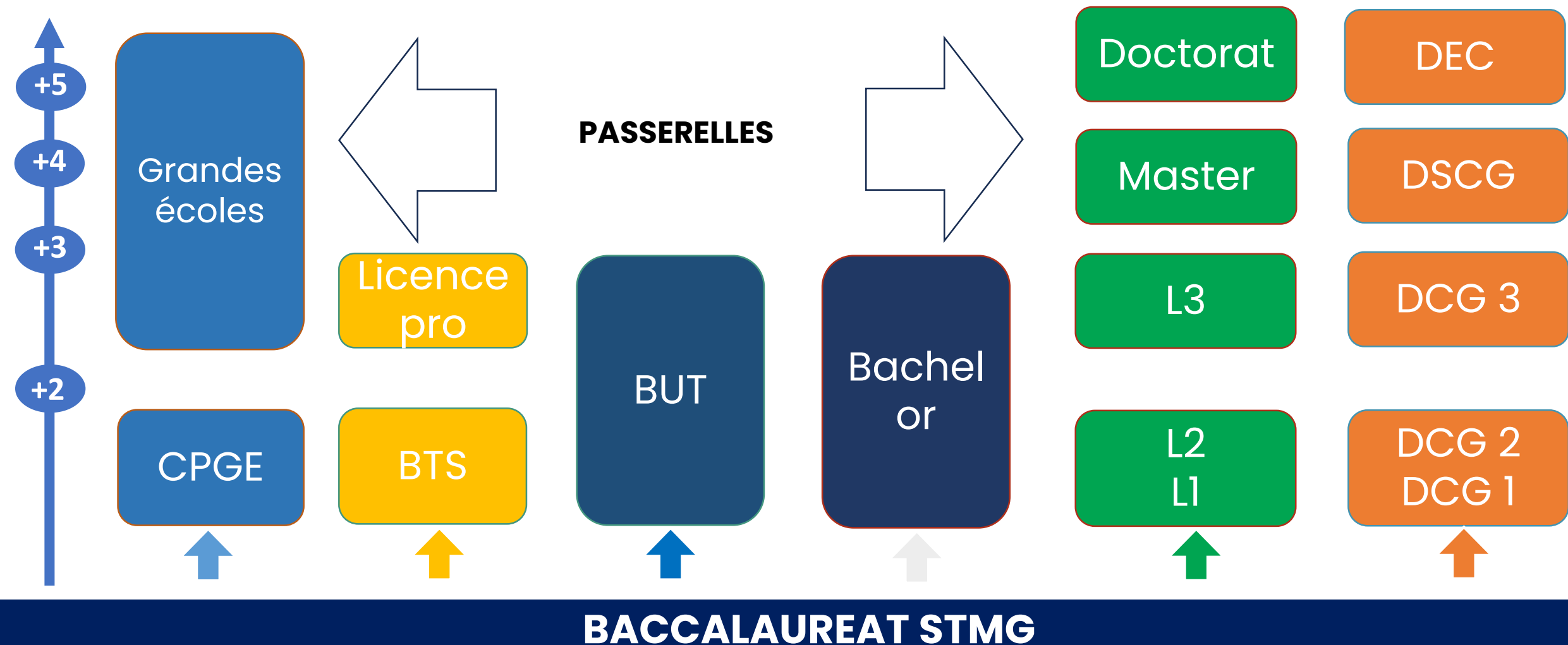
| | Première | Terminale |
|--|-------------|---------------|
| Français | 3h | - |
| Philosophie | - | 2h |
| Histoire géographique | 1h30 | 1h30 |
| LV1 et LV2 (dont ETLV 1h) | 4h | 4h |
| EPS | 2h | 2h |
| Mathématiques | 3h | 3h |
| EMC (Enseignement moral et civique) | 18h/an | 18h/an |
| | 14 h | 13 h |

ENSEIGNEMENTS DE SPECIALITÉ

| | Première | Terminale |
|--|-------------|--------------|
| Sciences de gestion et numérique | 7h | - |
| Management | 4h | - |
| Droit et économie | 4h | 6h |
| Management Sciences de gestion et numérique Spécialité au choix : Gestion-finance ou Mercatique ou Ressources Humaines et Communication ou Système d'Information et de Gestion | - | 5h 5h |
| | 15 h | 16 h |



PRINCIPALES FILIÈRES POST-BAC APRES UN BAC STMG



PRINCIPALES FILIÈRES POST-BAC APRES UN BAC STMG

Forts de leurs connaissances en gestion, en économie et en droit, les bacheliers STMG peuvent envisager différentes poursuites d'études :

- BUT (50% des places en Institut Universitaire de Technologie sont réservées aux bacheliers technologiques)
- BTS
- Classes préparatoires
- Ecoles Spécialisées
- Université.



Les Spécialités de Première

Sciences De Gestion et Numérique (7h)



Comprendre la complexité organisationnelle



Analyser les enjeux des organisations



Examiner les pratiques de gestion

Management des organisations (4h)

Gouverner l'organisation en tenant compte des contraintes



Diagnostiquer et définir la stratégie

Droit et économie (4h)



Aborder les concepts fondamentaux du droit applicables aux organisations



Comprendre les enjeux économiques majeurs et analyser les phénomènes micro-économiques



La Spécialité : Management , Science de Gestion et Numérique en Tale Le Tronc Commun (5h)

Thème 1 : Les organisations et l'activité de production de biens et de services

Thème 2 : Les organisations et les acteurs

Thème 3 : Les organisations et la société

L'élève est capable :

- de présenter les caractéristiques du marché et les modalités par lesquelles l'entreprise détecte les tendances et besoins ;
- d'analyser le modèle économique d'une organisation en identifiant les indicateurs de création de valeur ;
- d'identifier et de justifier le mode de production choisi par une organisation ;
- d'identifier le rôle des technologies numériques dans la production ;
- de distinguer et de justifier le type d'organisation du travail choisi ;
- de décrire les mécanismes de coordination mis en place ;
- d'identifier les choix de financement possibles ;
- de repérer les moyens d'une politique de management des compétences et -d'adaptation aux besoins de l'organisation ;
- de déterminer la pertinence d'un contrôle des coûts

L'enseignement spécifique : Mercatique (5h)

**Comment
l'entreprise
développe la vente
de ses produits et
services**



Sens commercial



Esprit d'analyse

**Adapter leur
production et leur
commercialisation
aux besoins du
consommateur**



Elaborer une stratégie



Interpréter les données



L'enseignement spécifique : Gestion et Finance (5h)

Elaborer la
comptabilité
Analyser la
situation des
entreprises

Contribuer à la
gestion de
l'organisation



Comptabilité



Analyse financière



Interpréter les chiffres



**Accompagner la prise
de décision**



L'enseignement spécifique : Ressources Humaines et Communication (5h)

**Comprendre le
fonctionnement
des ressources
humaines**



Mobilisation / Motivation



Compétences / Potentiel

**Améliorer la
communication
et l'organisation**



Interpréter les chiffres



Coordination / Coopération

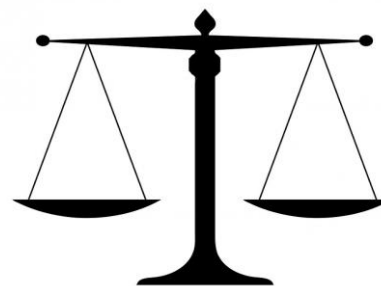


La Spécialité : Droit et économie en Tale (6h)

**Le chômage et les
dysfonctionnements du
marché du travail**

**L'intervention sociale et
la politique économique
de l'Etat**

**Régulation des
échanges
internationaux**



La responsabilité

Le travail des salariés

**Organisation de
l'activité économique et
monde de l'entreprise**





Présentation de la voie Générale et ses enseignements de spécialité



Les élèves de la voie générale choisissent d'individualiser leur parcours et d'approfondir progressivement leurs connaissances avec des **enseignements de spécialité : 12h par semaine**

- À la fin de la seconde, les élèves choisissent une combinaison de **3 enseignements de spécialité qu'ils suivront en première (4h par spécialité x 3)**
- À la fin de l'année de première, ils choisissent, parmi ces trois enseignements, les **2 enseignements de spécialité qu'ils poursuivront en classe de terminale (6h par spécialité x 2)**



Évaluation des spécialités dans le cadre du baccalauréat

Spécialité non poursuivie en terminale :

Évaluation par un contrôle continu en 1ère - coefficient 8

Spécialités conservées en terminale :

Évaluation lors d'épreuves ponctuelles finales en fin de terminale - coefficient 16



aeefe 11 Spécialités proposées en cycle terminal

3 au choix



Général

Histoire/Géo,
Géopolitique et
Sciences politiques
(HGGSP)

Cinéma
Audiovisuel
(CAV)

Humanités,
Littérature et
Philosophie
(HLP)

Langues,
Littérature et
Cultures
Étrangères
(LLCE)

Éducation
physique,
pratiques
et culture
sportives

Anglais Monde
Contemporain
(AMC)

Numérique et
Sciences
Informatique
(NSI)

Physique
Chimie
(SPC)

Sciences de la
Vie et de la
Terre
(SVT)

Sciences
Economiques et
Sociales
(SES)

Mathématiques

STMG

Gestion et
Finance

Mercatique

Ressources
humaines

Management,
Sciences de
Gestion et
Numérique

Droit et
Economie



Disciplines optionnelles proposées en classe de Terminale

Mathématiques
Expertes

Mathématiques
complémentaires

Droit, Grands
Enjeux du Monde
Contemporain

Arts
Plastiques

Education
Physique et
Sportive

**Disciplines optionnelles suivies
depuis la classe de Première :**

- ✓ Arts Plastiques;
- ✓ EPS;

Général

STMG



Discipline Non Linguistique (DNL) possible

Enseignement de spécialité pour partie en anglais

DNL HGGSP

DNL SES

DNL MATHS

Humanités, Littérature et Philosophie (HLP)

*Cette spécialité unit
deux disciplines, les
Lettres et la
Philosophie*

LETTRES

PHILOSOPHIE

Qu'apporte la spé HLP ?

Les compétences acquises
grâce à différentes activités

ACQUÉRIR

Une culture
humaniste

REFLÉCHIR

Sur les enjeux de
grandes questions
contemporaines
et universelles

APPRENDRE

A exercer son esprit
critique

DÉCOUVRIR

Des œuvres des
**œuvres d'intérêt
majeur**, au
fondement de
notre **civilisation**

FRÉQUENTER

Les grands écrivains
et philosophes



**Cette spécialité
s'adresse tout
particulièrement
aux élèves qui
souhaitent
s'engager dans**

*Les carrières de la
culture et de la
communication*

*Les carrières de
l'enseignement*

Le droit

Le journalisme

L'art

**Le commerce et le
management,**

**Les études de lettres (littérature, sciences
humaines, langues, interprétariat,
traduction, édition) ou de philosophie.**

Programme de l'année de Première et de Terminale

Première – semestre 1

Les Pouvoirs de la parole
(de l'Antiquité à l'âge
classique)

L'art de la parole

L'autorité de la parole

Les séductions de la parole

Première – semestre 2

Les représentations du
monde

(Renaissance, âge
classique, Lumières)

Découverte du monde et
pluralité des cultures et des
groupes humains

Décrire, figurer, imaginer

L'homme et l'animal

Terminale – semestre 1

La recherche de soi
(du Romantisme au XXème)
Education, transmission et
émancipation

Expression d'une sensibilité
Métamorphoses du moi

Terminale – semestre 2

L'Humanité en question
(XXème - XXIème)

Création, continuités et
ruptures

Histoire et violence

L'humain et ses limites

Les modalités

En classe de 1^{ère} :

4 heures par semaine

(2h avec le professeur de lettres et 2h avec le professeur de philosophie).

En classe de Terminale :

6 heures par semaine

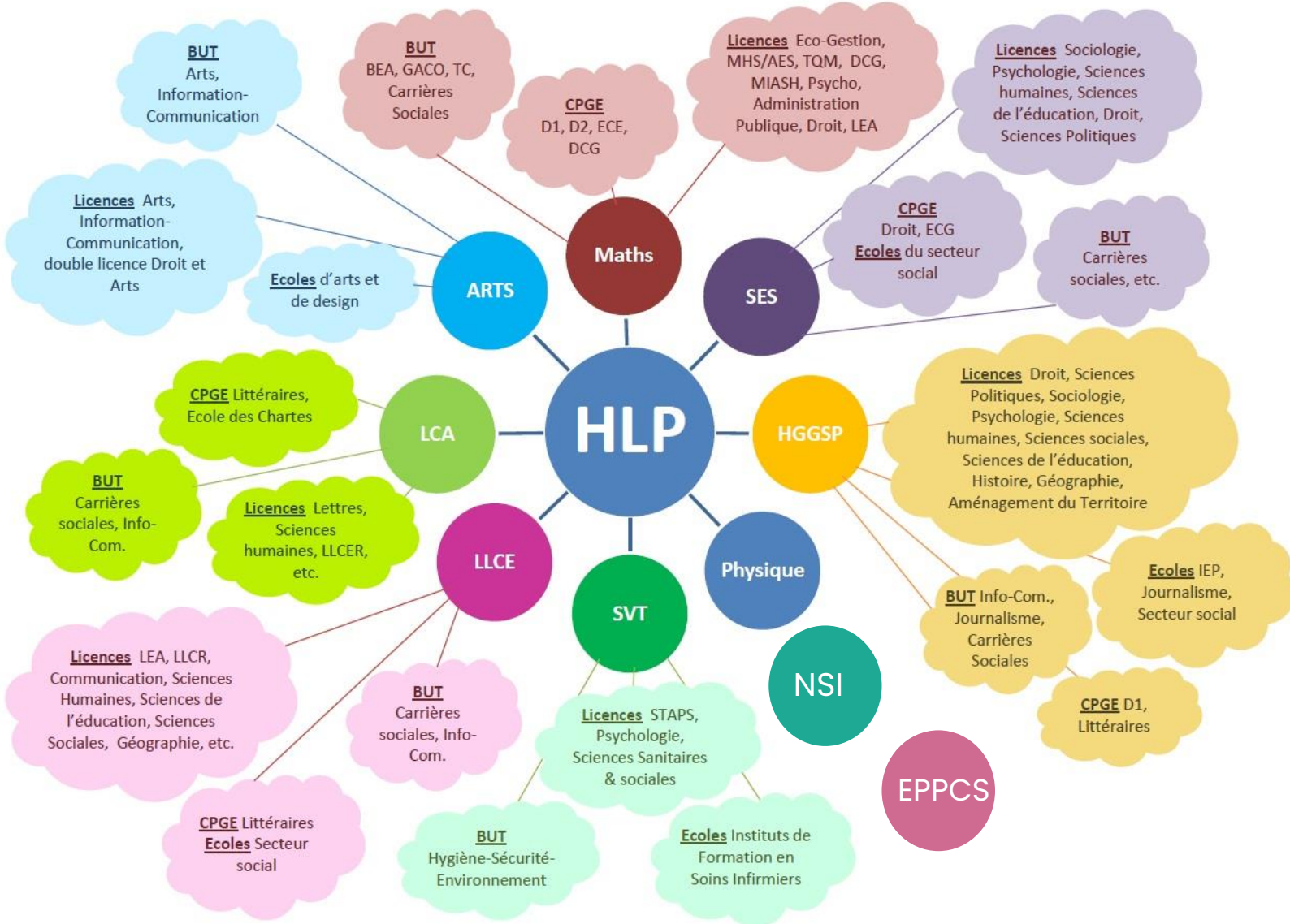
(3h avec le professeur de lettres et 3h avec le professeur de philosophie)

Au Baccalauréat :

une épreuve en deux questions (une littéraire et une philosophique) sous forme argumentative, corrigée par un professeur de chacune des deux disciplines.

Les poursuites d'études

Quelques exemples, mais d'autres sont possibles



Les débouchés de la spécialité HLP ?

La spécialité HLP est spécialement recommandée si vous voulez devenir enseignant, ou faire des études dans les domaines suivants :



1. Arts et lettres



2. Sciences humaines



3. Economie et gestion



4. Philosophie



5. Droit



6. Sciences politiques



7. Médecine et
professions de santé

Anglais Monde Contemporain (AMC)

*Cette spécialité permet
d'analyser les grands enjeux
sociaux, économiques,
politiques, géopolitiques,
culturels, scientifiques et
techniques du monde
anglophone contemporain*

ANGLAIS

ACTUALITES



LYCÉE DES
MASCAREIGNES

Qu'apporte la spé AMC?

Les compétences acquises grâce à différentes activités

DÉVELOPPER

Sa réflexion à l'écrit
et à l'oral

RENFORCER

Ses capacités
d'argumentation

EXPLORER

Des médias et des
personnalités
influentes et
emblématiques

DÉCOUVRIR

Des repères
historiques et
culturels

ANALYSER

Les systèmes socio-politiques du monde
anglophone à travers une initiation à la
recherche



Pour qui la spé AMC est-elle faite ?



OBJECTIFS :

- Préparation aux exigences de l'enseignement supérieur.
- Approfondissement des connaissances et des méthodes.
- Développement de l'autonomie, du travail de recherche et du sens critique.

Pour ceux
qui sont
curieux !

Pour ceux qui veulent
enrichir leur **culture
personnelle**

Pour ceux qui
veulent approfondir
leur **maitrise de la
langue**

Pour ceux qui souhaitent
bénéficier d'une **mobilité** en
Europe et à l'international, cela
favorise des **comparaisons et
des rapprochements culturels**

Cette spécialité s'adresse tout particulièrement aux élèves qui souhaitent s'engager dans



Lettres:

Approfondissement
des compétences
en analyse littéraire
et rédactionnelle

Langues : Renforcement de la
maîtrise des langues vivantes et
de la culture linguistique

Communication :

Développement des
compétences en expression
écrite et orale

Sciences humaines : Exploration
des méthodes d'analyse et de
recherche en sciences sociales.

Droit : Initiation aux méthodes
de recherche et à
l'argumentation juridique.

Sciences politiques :

Compréhension des enjeux
sociaux et politiques
contemporains.

Commerce : Acquisition de
compétences en
communication et en analyse
de marché.

Arts : Élargissement de la
culture artistique et critique des
œuvres.

Les modalités



Contenus culturels :

Cinq thématiques au total

➤ **Première** : 2 thématiques

➤ **Terminale** : 3 thématiques

Chaque thématique subdivisée en axes d'étude.

Horaires :

➤ Première : 2x2 heures

➤ Terminale : 3x2 heures

Coefficient : 16

Niveau visé en fin de terminale C1
(utilisateur expérimenté, niveau autonome).

Les déroulés de la spécialité AMC



Des poursuites d'études en Licence et Master LLCE et LEA

Les prépas
littéraires

Le commerce

Le droit

Les arts

Les sciences
humaines

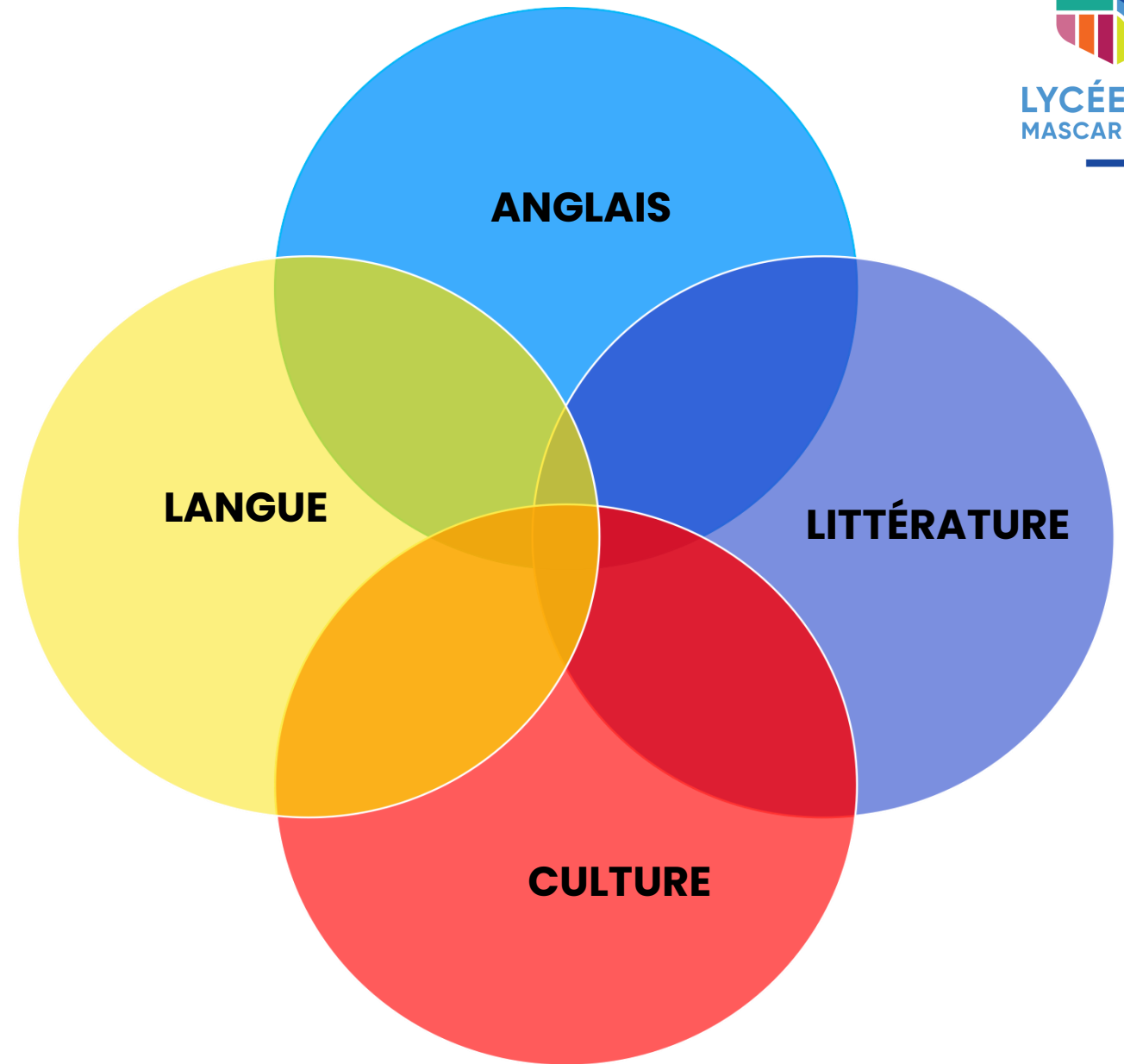
Le tourisme

Les sciences politiques

La communication

Langues, Littérature et Cultures Etrangères (LLCE)

Cette spé permet d'utiliser la langue intensivement, facilitant ainsi sa compréhension. Elle devient un outil essentiel pour communiquer, découvrir et analyser divers documents



LYCÉE DES
MASCAREIGNES

Qu'apporte la spé LLCE ?

Maîtrise de la
langue

Ouverture
culturelle

Compétences
communicatives

Perspectives
professionnelles

Esprit
critique
Culture
générale

CONSTITUER

Un dossier

S'EXPRIMER:

A l'oral et remédier

(Traduction, compte rendu,
adaptation, résumé, etc)

REGARDER

Des séries ffiches, cartes
mentales...

JOUER

Des saynettes et de la musique

PRODUIRE:

Des écrits

LIRE

Des livres, des littératures,
arts visuels riches de «
lecture » de films, séries,
podcasts, livres.

ECOUTER

Des chansons



LYCÉE DES
MASCAREIGNES

Pour qui la spé LLCE est-elle faite ?



Passion pour la langue anglaise : Ceux intéressés par l'apprentissage approfondi

Curiosité culturelle : Ceux qui souhaitent explorer différentes cultures à travers la littérature, le cinéma et d'autres médias.

Aptitudes linguistiques : Pour ceux ayant de bonnes compétences en langue et souhaitant les perfectionner.

Esprit analytique : Pour ceux qui aiment analyser des textes et des œuvres littéraires, ainsi que développer leur esprit critique.

Ouverture d'esprit : Ceux désireux de s'ouvrir à des perspectives variées et de s'engager dans des discussions interculturelles.

Les attendus

Étude de la
culture et de la
littérature

Initiation à la
traduction

Développement
des compétences
orales
(argumentation)

Découvertes
des auteurs, des
courants
artistiques du
monde
anglophone

Lecture guidée d'œuvres en
intégrant en VO

Les modalités

En première

**HORAIRES: 4h/Semaine
niveau attendu B2**

En terminale

**HORAIRES: 6h/Semaine
niveau attendu C1**

**CONTROLE CONTINU
COMPTANT POUR 40% DE LA
NOTE FINALE DU BAC ET
COEFFICIENT 8**

Les modalités : Evaluations en Terminale

L'étude de deux œuvres littéraires en version originale (VO) en intégralité et d'une œuvre filmique obligatoire en intégralité : (Programme limitatif de lecture au BO). Chaque œuvre doit représenter l'une des trois thématiques de terminale

EPREUVE ORALE :

Présentation d'un dossier personnel (10 minutes) composé de 4 à 6 documents textuels et/ou iconographiques, suivie d'une interaction avec l'examineur (10 minutes). Les documents peuvent être choisis dans le programme de cycle terminal (thématiques de première également) mais aussi sur Internet. L'épreuve se déroule fin mai de l'année de terminale.

EPREUVE ECRITE:

Synthèse (environ 500 mots) d'un dossier documentaire (composé de 3 ou 4 documents textuels et iconographiques) et traduction en français d'un passage d'un texte du dossier (environ 500 signes) ou transposition en français d'un passage du corpus. Synthèse : 16 points. Traduction/transposition : 4 points. Durée de l'épreuve : 3 h 30.

Quand ? Mi-juin de l'année de terminale. La note a un coefficient de 16 pour le bac : moyenne des deux

L'EPREUVE DU GRAND ORAL:

Coefficient 10. Durée de préparation : 20 minutes. Oral de 20 minutes au total, composé d'une question (problématique) choisie par l'élève, qu'il présente durant 10 minutes, portant sur l'une des thématiques du programme du cycle terminal. La présentation est suivie d'un échange de 10 minutes avec le candidat. Ce grand oral peut se dérouler dans les deux langues. Le jury est composé d'un enseignant de la spécialité et d'un non-spécialiste. (Quand ? Mi-juin)

Quelles sont poursuites d'études ?

EN SCIENCES
HUMAINES OU
LANGUES

CLASSES
PREPARATOIR
ES LITTERAIRES

SCIENCE PO

GRANDE
S ECOLES

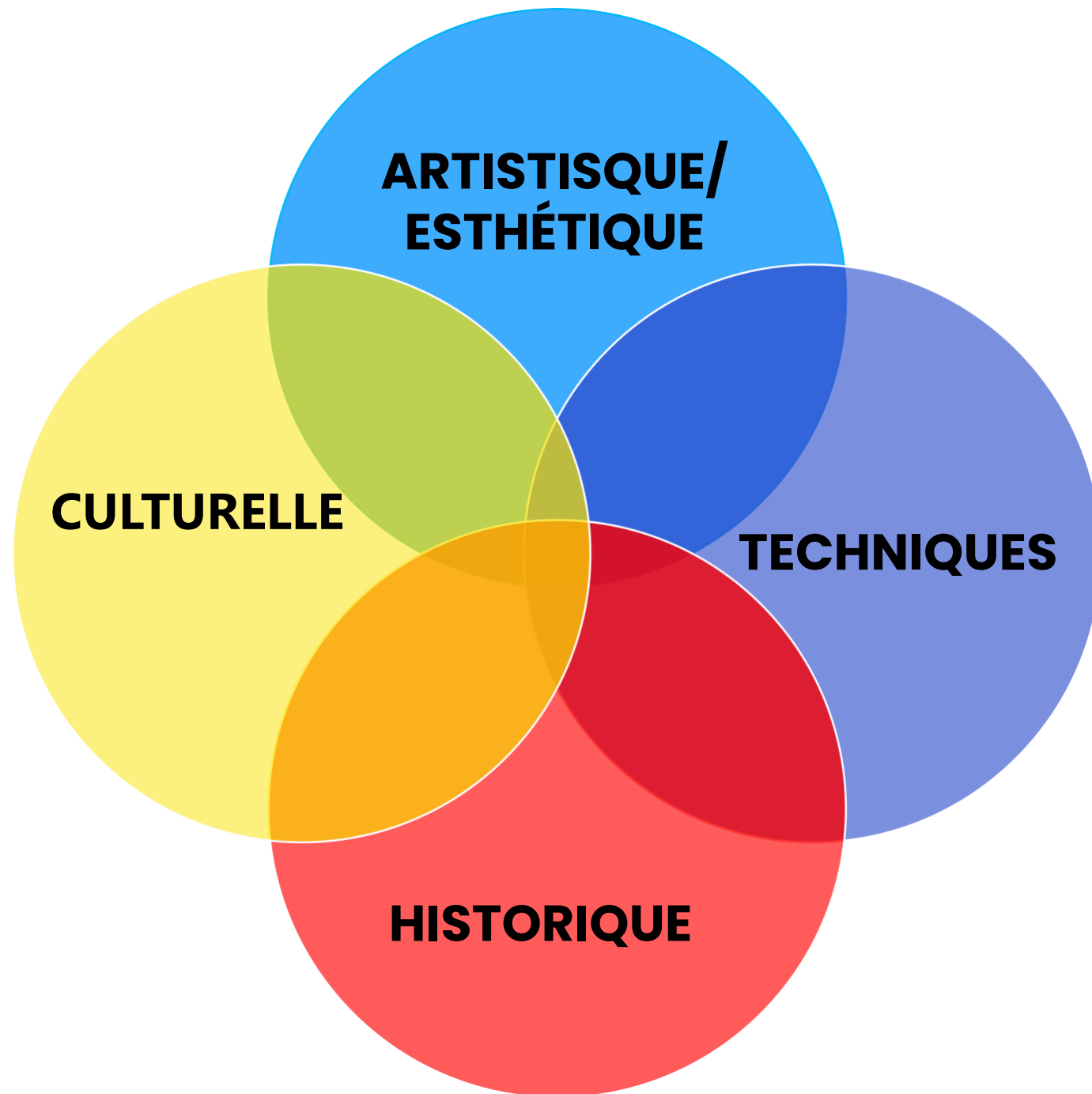
TOURISME

ARTS CULTURE

Cinéma Audiovisuel (CAV)

Objectif :

*Acquérir des
connaissances et
développer des
compétences dans ce
domaine*



Qu'apporte la spé CAV ?

**Développer des
compétences
spécifiques et
transposables**



ANALYSER

Comprendre les images
en mouvement
Argumenter avec rigueur
Utiliser des outils et une
méthodologie

COMPÉTENCES en

création et en projet
Affirmer des choix et
des points de vue
Réfléchir à l'acte
créateur
Créer pour un public
(effets sur le public)
Travailler en projet et en
équipe
Réaliser ensemble

CREATION

Comprendre des
choix de création
Analyser des
œuvres du
patrimoine et
contemporaines
Développer un
regard critique

CONFIANCE EN SOI

Mise en scène et
défense des points de
vue
Développer des
compétences écrites
et orales

**Il n'est pas nécessaire de suivre l'option en
Seconde au préalable**

Cinéma Audiovisuel (CAV)

Les modalités



**4h par semaine et des cours
partagés entre :**

un enseignant certifié CAV

un professionnel de l'audiovisuel

Variété des activités :

- Théorie et Pratique
- Échanges avec des Professionnels
- Sorties sur le Terrain
- Exemples d'Activités :
- Création d'un Petit Film
- Analyse d'Extraits de Film

Visionnage de filmographies :

- Capsules à préparer pour présentation

Apprentissage :

- Vocabulaire et Techniques Pratiques du Cinéma et de l'Audiovisuel

Cinéma Audiovisuel (CAV)

L'évaluation au Bac

Durée de l'épreuve : 4 heures.

Nature de l'épreuve :
Épreuve écrite faisant appel à votre culture et expérience en pratique cinématographique.

Partie orale de l'épreuve :

- Présentation d'un projet
- Question d'analyse
- Entretien avec le jury.

Modalités de l'épreuve :

•Première partie :

- Analyse précise et argumentée d'un extrait de 4 minutes maximum d'une œuvre inscrite au programme.

- Notée sur 10 points.

•Deuxième partie :

- Deux sujets au choix parmi deux exercices :

- Un sujet créatif.

- Un sujet de réflexion.

Cinéma Audiovisuel (CAV)

Les poursuites d'études



- Des études dans le cinéma et l'audiovisuel
- Des écoles d'art car c'est une spécialité artistique
- Dans le domaine de la communication
Plus largement les domaines qui nécessitent l'image et la créativité

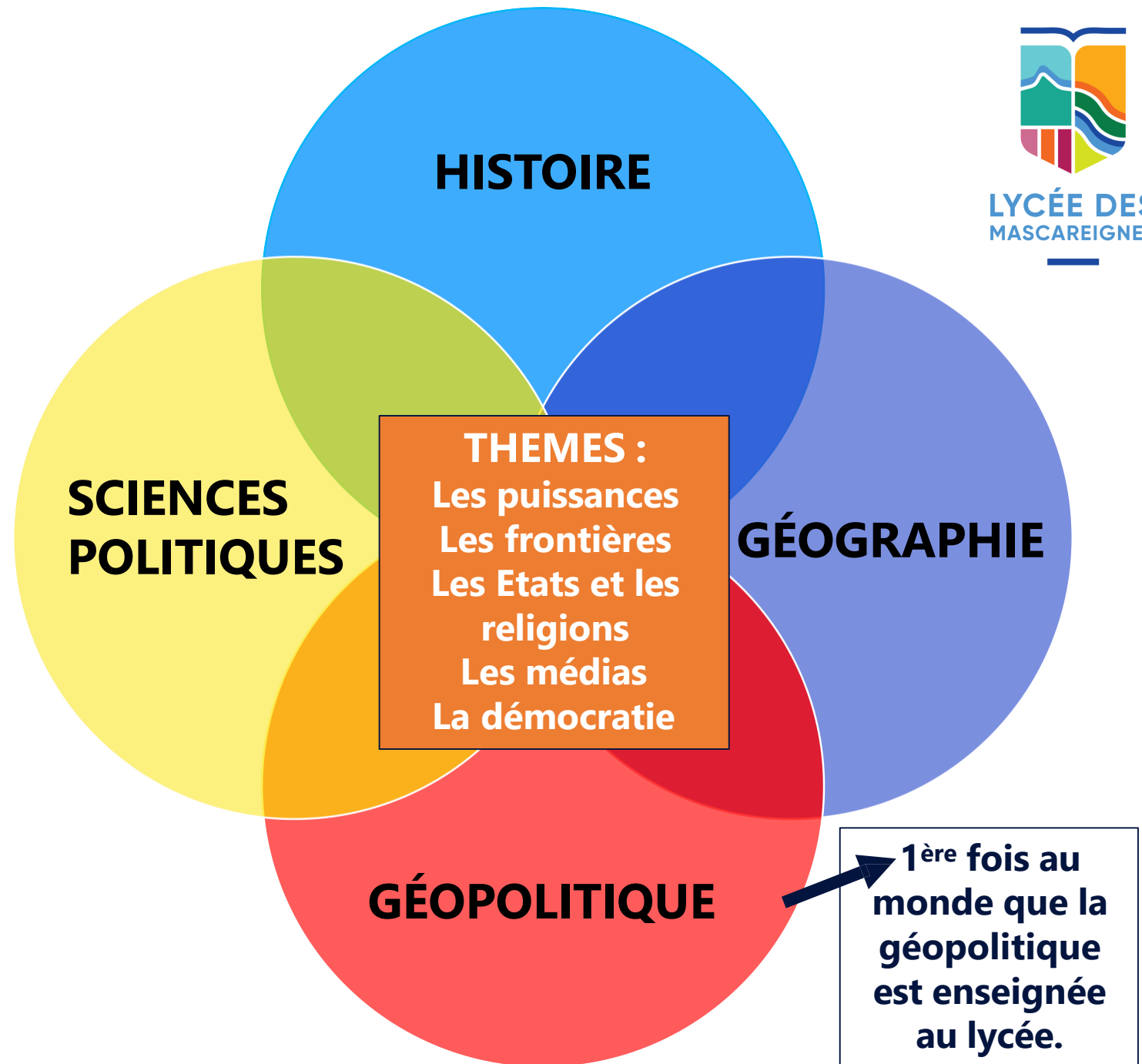
- **Car c'est une spécialité artistique**
- **C'est développer des compétences spécifiques au domaine cinéma audiovisuel**

C'est aussi développer des compétences transposables

Histoire/Géo, Géopolitique et Sciences Politiques (HGGSP)

Une spécialité
interdisciplinaire
pour :

- Comprendre un thème à l'aide de 4 disciplines
- Relier les connaissances



Qu'apporte la spé HGGSP ?

Des compétences
acquises grâce
différentes activités

Rédiger
S'exprimer
Cconvaincre

Esprit critique
Culture
générale

Apprendre à
Apprendre

S'informer en
Autonomie

ECRIT :

Exercices du Bac et du Supérieur (dissertation, étude critique de docs).

PARTICIPER À DES SORTIES, PROJETS

:
Musées, films...

ORAL :

Exposés, débats, podcasts, vidéos.

LIRE, VOIR, ÉCOUTER, POUR SE CULTIVER :

Fiches de « lecture » de films, séries, podcasts, livres.

SYNTHÉTISER LES INFOS VISUELLEMENT :

Affiches, cartes mentales...

SE FAMILIARISER AVEC LES RESSOURCES :

Recherche pour revues de presse et autres travaux /CDI.

SEMINAIRE HGGSP SVT SES

Préparation GO, visites, pour devenir définitivement interdisciplinaire !

ECHANGER AVEC DES PROFESSIONNELS :

Journalistes, influenceurs, bénévoles engagés...



LYCÉE DES
MASCAREIGNES

Pour qui la spé HGGSP est- elle faite ?



OBJECTIFS :

- Savoir argumenter à l'oral et à l'écrit
- S'informer
- Culture générale

Pour ceux qui
sont **curieux** !

Pour ceux qui veulent
avoir de la **culture
générale** mais ne
savent pas où
commencer.

Pour ceux qui aiment
l'actualité.

Pour ceux qui n'ont pas
peur de **se décentrer**,
d'ouvrir un livre ou de
regarder un film.

Pour ceux qui veulent
approfondir l'histoire
et/ou la géo.

Pour ceux qui aiment
l'HG en 3e : **XXe,
monde actuel.**

Quelles poursuites d'étude ?

Etudes nécessitant :

- Réflexion, expression et conviction à l'oral et à l'écrit
- Culture générale
- Maîtrise de l'actualité

**Pour les oraux d'amission des
Ecoles :
valorisation de la culture générale**

« Sciences Po »

Instituts d'études politiques
+ Spés Maths ou SES

Relations International es

+ Spés Maths ou SES

Droit

+ Spés Maths, SES ou
autres (SVT !)

Ecoles de commer ce

+ Spés Maths ou SES

Ecoles de communicati on

+ Spés CAV ou SES

Urbanisme (par géo)

Architecture

+ Spés avec de
bonnes moyennes

Université, Licences de ... :

+ Spé SES : AES, Science Politique, Eco, Gestion
+ Spé LLCE : LLCE, LEA
+ Autres Spés (HLP...) : Histoire, Géo, Sociologie,
Psychologie

CPGE ECG et L

+ Spés HLP, LLCE, Maths ou
SES

Quelles poursuites d'étude ?



Relations Internationales

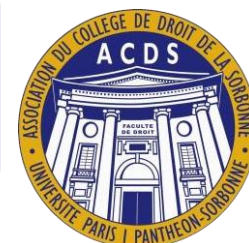
- + Spé SES : ESPOL, ILERI
- + Spé SES + SI : Politics and International Relations at Kings College, Warwick, Queen Mary



Institut Libre des Relations Internationales et des Sciences Politiques

Droit

- + Spé Maths : LLB French and English Law, Exeter
- + Spé SES : Collège de Droit Sorbonne, Joint Hns in Political Science and Juris doctor in Ottawa
- + Spé SVT : Double Licence Droit-Sciences, Assas et Sorbonne



Ecoles de commerce

- + Spé Maths : EDHEC
- + Spé SES : ESCP
- + SI MORSE at Warwick



Ecoles de communication

- Publicité, médias, cinéma et journalisme
- + Spé SES : Double licence - Infocom/LLCE PRG International à Lyon 2
- + Spé CAV : SUP DE PUB, ISCOM, 3IS, TAI Espagne



Quelles poursuites d'étude ?



Choisir HGGSP + une spé
scientifique :
c'est possible ?

SciencesPo
COLLÈGE UNIVERSITAIRE

Double diplôme 'Bachelor' (3 ou 4 ans) :

- Sciences Po + universités française ET Internationale en 3^e année.
- Former des scientifiques ouverts sur la société et ses enjeux.

HGGSP + SVT

- « **Politiques du vivant et identités** » avec **l'Université de Paris**
- « **Environnement et sté durables** » avec **l'Université de Reims**

HGGSP + Maths

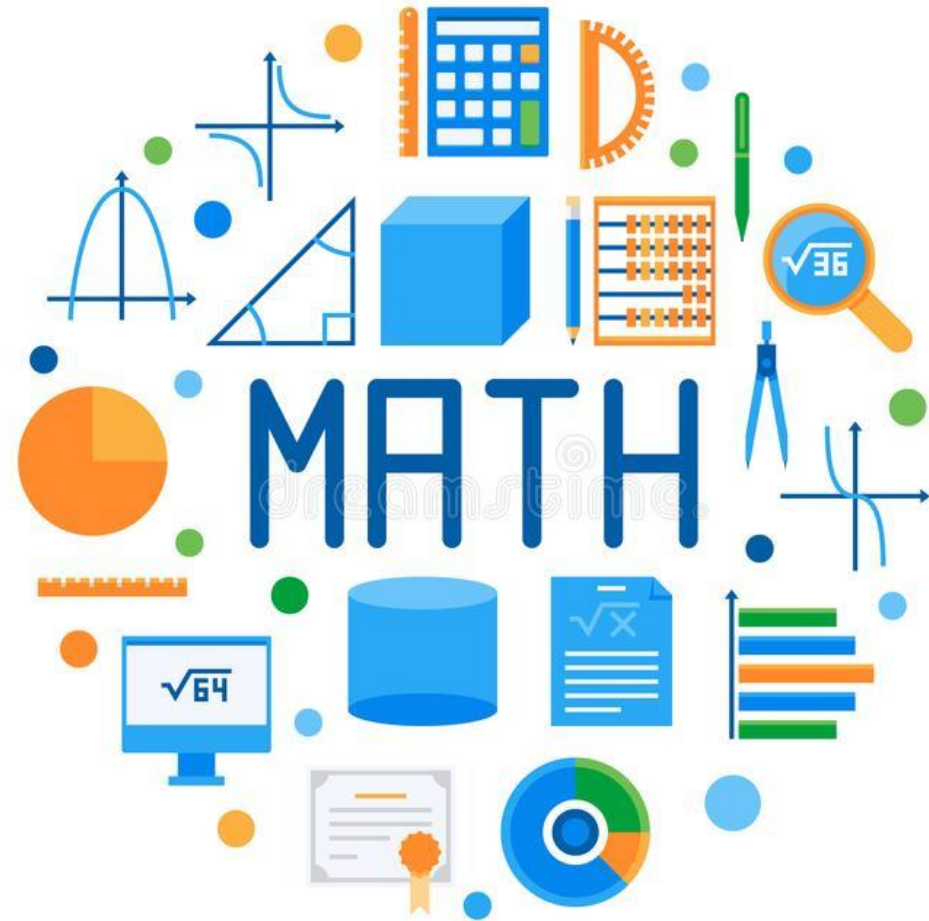
- « **Algorithmes et décisions** » avec **l'Université de Paris**
- **Maths appliquées et sciences sociales** » avec **l'Université Paris 1 Panthéon-Sorbonne**

HGGSP + Physique

- « **Politiques de la Terre** », sciences humaines et géosciences avec **l'Institut de physique du globe de Paris**

Mathématiques

Les différents
parcours
en Première et
Terminale
au Lycée des
Mascareignes

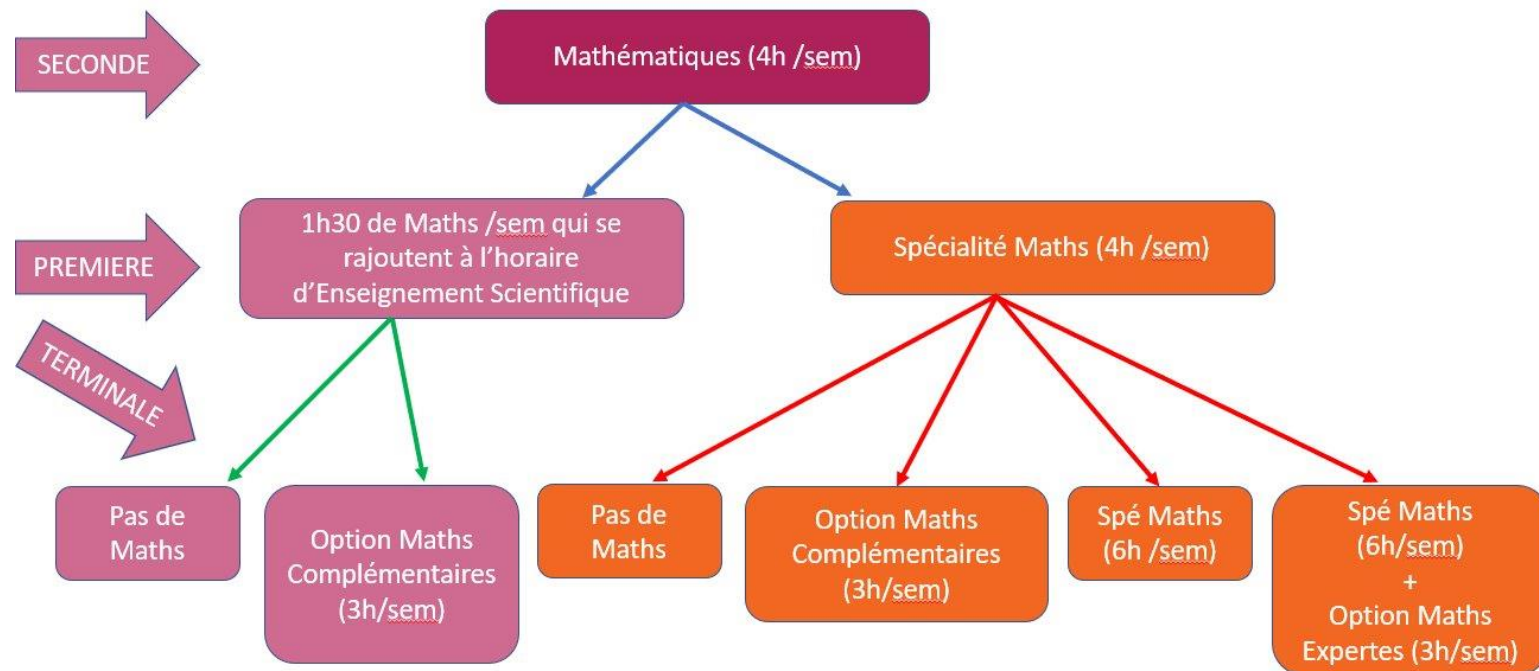


LYCÉE DES
MASCAREIGNES

Mathématiques

Le volume horaire

Les activités



Activités

- Cours exercices d'application

Pour qui la spé Maths est-elle faite ?



C'est un enseignement exigeant qui demande :

- Un investissement **actif** en classe
- De la **régularité** dans le travail
- De la rigueur et de la précision

Pour ceux qui souhaitent apprendre à démontrer, à appliquer des propriétés adaptées, à développer des capacités d'abstraction, de logique et de déduction

Pour ceux qui veulent avoir des connaissances transversales, utiles pour d'autres spécialités, comme la rigueur et la précision du raisonnement ou l'algorithmique

Pour ceux qui veulent résoudre des problèmes mathématiques complexes

Pour ceux qui souhaitent participer à des concours d'excellence : Olympiades, Concours Général

Quelles poursuites d'étude ?

Que vous souhaitiez poursuivre vos études en école d'ingénieurs, prépas scientifiques, prépas ECG commerciales, STAPS, Instituts d'Etudes Politiques, faculté de médecine, faculté de droit ou de sociologie, faculté d'économie..., elle peut vous être particulièrement utile !

Concours SESAME (16 écoles de commerce et de management international)

**Université Paris 2
Panthéon - Assas –
Double diplôme –
Licence Droit –
Collège de droit**

Enseignements de spécialité

Les lycéens de terminale générale qui ont intégré cette formation avaient les doublettes de spécialités suivantes :

↓ Classées de la plus courante à la moins courante

| | | |
|---------------|---|-------|
| SES | & | HGGSP |
| Mathématiques | & | HGGSP |
| HGGSP | & | HLP |
| Mathématiques | & | SES |

COMPRENDRE

Enjeux contemporains

40 questions | 30 min max.

Mathématiques

20 exercices | 40 min max.

Compétences digitales

20 questions | 20 min max.

Critères retenus par la commission d'examen des vœux

Les notes examinées lorsqu'elles font partie des enseignements suivis sont notamment les notes de français, de philosophie, d'histoire-géographie, d'anglais et de mathématiques

Sciences Po – Campus de Paris

La Spé Mathématiques + option « Maths Expertes » (Total = 9h/sem)

La voie royale vers des études supérieures scientifiques de haut niveau : CPGE MPSI, Ecoles d'Ingénieur exigeantes , concours sélectifs...

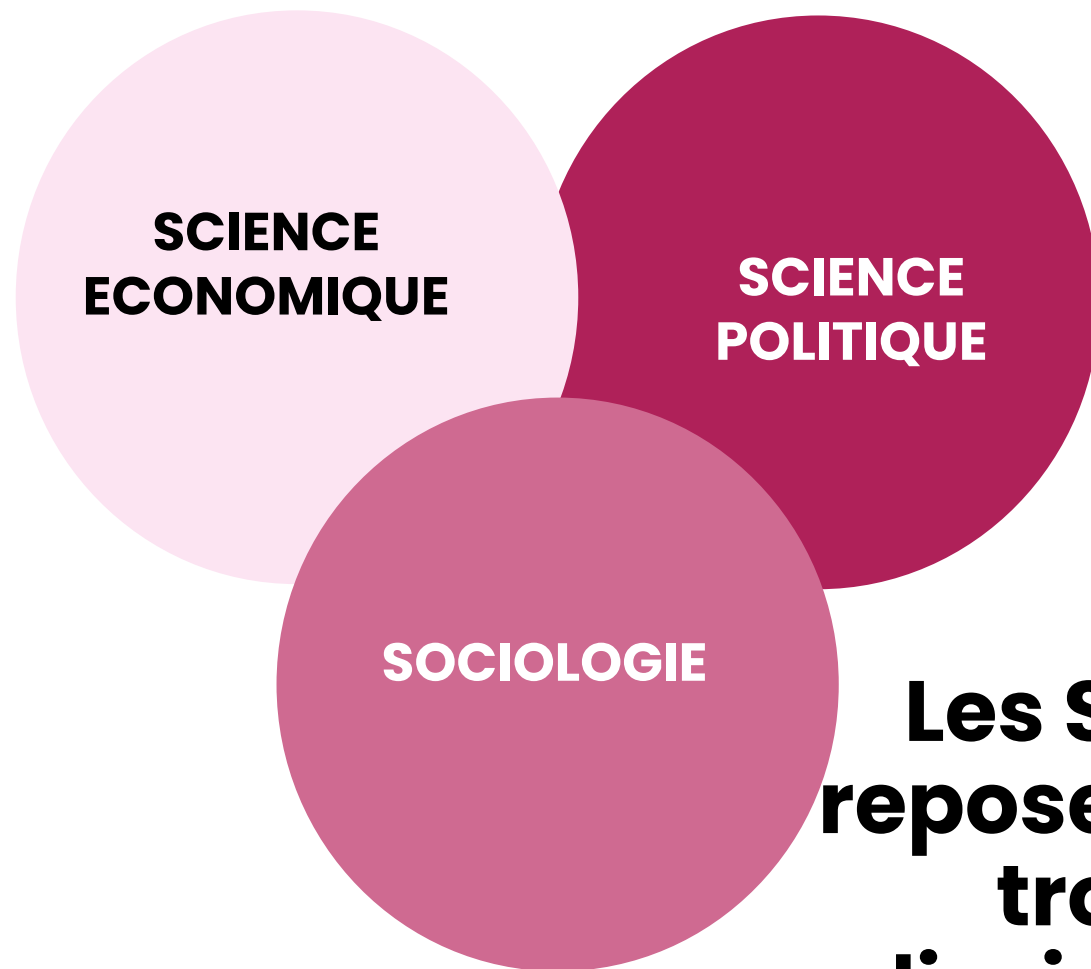
Les **Maths Expertes** consistent en l'étude de notions plus théoriques... pour ceux qui veulent « d'autres » Maths, et développer encore davantage leurs capacités d'abstraction, de réflexion et de raisonnement notamment.

Quelques exemples récents pour les élèves du LDM en France et à l'étranger :

- "Mathematics and Computer Sciences" à Mc Gill University (Canada)
- Classe Prépa Sainte-Geneviève à Versailles
- Université Paris-Saclay
- Ecole Polytechnique Fédérale de Lausanne

Sciences Economiques et Sociales (SES)

Une spécialité pour mieux
comprendre le monde
actuel



**Les S.E.S.
reposent sur
trois
disciplines
scientifiques**

Qu'apporte la spé Sciences Economiques et Sociales (SES)

Une approche pluridisciplinaire afin de mieux comprendre le monde actuel.

Pour les élèves **curieux du fonctionnement de l'économie, de la société et du monde politique**

Pour développer des compétences variées : analyse de documents, argumentation, rédaction, esprit de synthèse, etc...

Sciences Economiques et Sociales (SES)

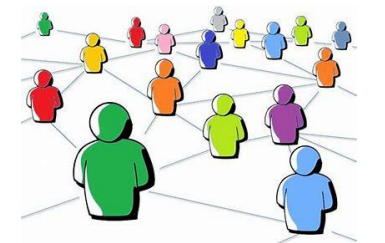
Les thèmes abordés



En Science
économique, 5
chapitres



En Sociologie
(3 chapitres) et
Science politique (2
chapitres) :



Regards croisés :
le croisement
des disciplines
sur un
questionnement.



Sciences Economiques et Sociales (SES)

*Les compétences
acquises en classe de
Première et consolidées
en Terminale*

Mobiliser des
connaissances

Résolutions chiffrées
et graphiques
d'exercices simples

Collecte et traitement
de l'information,
notamment

Qualités
argumentatives à
l'écrit et à l'oral

Les modalités

***Un sujet à choisir parmi
deux (de nature
différente)***

Une dissertation s'appuyant
sur un dossier documentaire

Une épreuve composée de
trois parties distinctes

Les poursuites d'études

Les SES, pour quoi faire ?

Ecoles de commerce /
management

Instituts d'études
politiques
« Sciences Po »

Classes préparatoires
aux grandes écoles

BTS, BUT, DUT...

Ecoles de journalisme

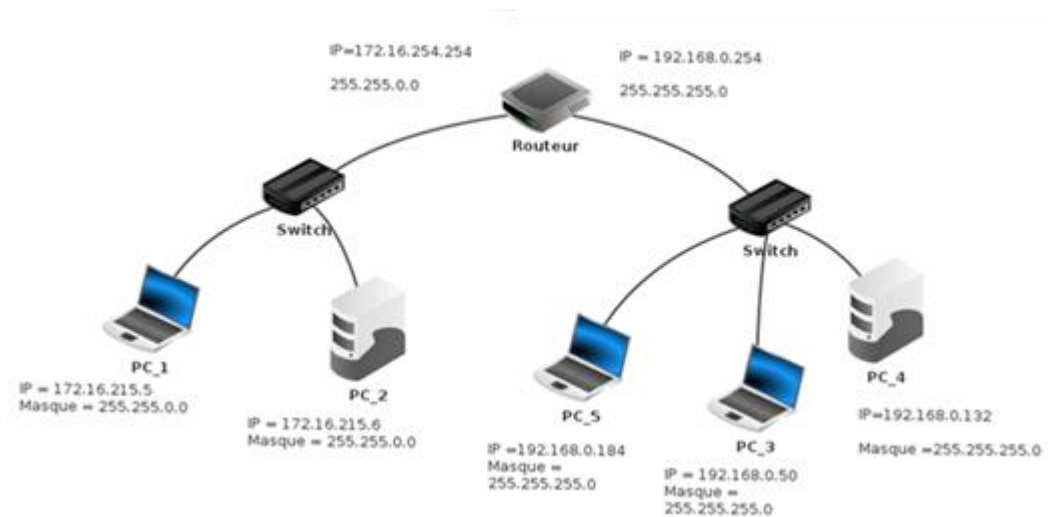
Université (AES, droit,
économie, sociologie,
sciences humaines)

Numérique et Sciences Informatique

Une spécialité pour qui :

- Apprendre à programmer
- Comprendre les technologies : depuis le processeur jusqu'au réseau internet
- Utiliser les bases de données

```
1 """ module de fonctions fournissant des fonction de tracé de polygones"""
2
3 import turtle
4
5 def position en(x, y, orientation=0):
6     """ fonction (en fait une procédure) qui place
7     la tortue en un point x,y repéré par rapport au coin supérieur gauche
8     et l'oriente selon la valeur de orientation
9     :param x,y: les coordonnées où placer la tortue
10    :type x,y: int
11    :param orientation: 0 = Est ; 90 = Nord; 180 = Ouest ; 270 = Sud ;
12    :type orientation: int
13    """
14    turtle.penup()
15    turtle.setposition(x - int(turtle.window_width()/2), int(turtle.window_height()/2) - y)
16    turtle.setheading(orientation)
17    turtle.pendown()
18
19 def carre(arete):
20     """
21     fonction qui dessine un carre
22     :param arete: longueur du côté du carré
23     :type arete: int
24     """
25     for i in range(4):
```



Mais NSI, ce n'est pas :

pour devenir un
super-pro de la
bureautique



ni pour apprendre
à devenir un
méchant pirate



ni pour apprendre
à réparer un
ordinateur



ni pour devenir
un gamer
professionnel



Pour qui la spé NSI est-elle faite ?

C'est une **discipline scientifique** qui peut être choisie par tou(te)s les élèves, quel que soit leur projet d'orientation

Pour les **filles** comme
pour les **garçons**

Pour ceux qui
aiment les
**sciences ou les
sciences
humaines** : les
compétences
informatiques
sont un atout
dans tous les
domaines

Les compétences acquises

Autonomie

Peu de cours
magistral, travail en
TP principalement

Initiative et créativité

pour faire face à
un problème
donné

Esprit d'équipe

De nombreux TP et
projets en groupe

Rigueur et organisation

Les poursuites d'étude : Les métiers de l'informatique

- Développeur
- Expert en Intelligence Artificielle
- Expert en cybersécurité
- Data analyst (ingénieur en analyse de données), économétriste
- Administrateur de bases de données
- Administrateur systèmes et réseaux
- Informaticien industriel, ingénieur système
- Chef de projet informatique
- Webmaster, community manager, responsable de marketing digital
- Bio informaticien
- Développeur d'effets visuels, UI Designer

https://diplomeo.com/actualite/top_10_metiers_d_avenir_informatique

La spécialité Physique Chimie

***Pour qui la spé
PC est-elle
faite ?***

Pour les élèves qui
s'intéressent aux
sciences

Pour les élèves qui
se destinent à
faire des études
scientifiques

**Celles et ceux qui réussissent dans les matières
scientifiques**

La spécialité Physique Chimie

Organisation de l'enseignement

**En Première: 2 heures
de cours + 2 heures
de TP par semaine**

**En Terminale: 4
heures de cours +
2 heures de TP par
semaine**

4 thématiques abordées en 1^{ère} et en Terminale

La spécialité Physique Chimie

Les thématiques



Thème « Constitution et transformation de la matière »

Contrôle qualité et techniques de titrages

Réactions (cinétique, mécanismes)

Molécules (géométrie, propriétés



Thème « Mouvement et interactions »

Interactions fondamentales

Etude du mouvement

Pression, mécanique des fluides



La spécialité Physique Chimie

*Et après?
Quelles études?*

- Etudes médicales ou paramédicales
- Ecoles d'ingénieur ou prépa
- Etudes de physique, chimie ou mathématiques
- Etudes d'informatique
- Etudes lié à l'environnement, à l'énergie
- autres

Sciences de la Vie et de la Terre (SVT)

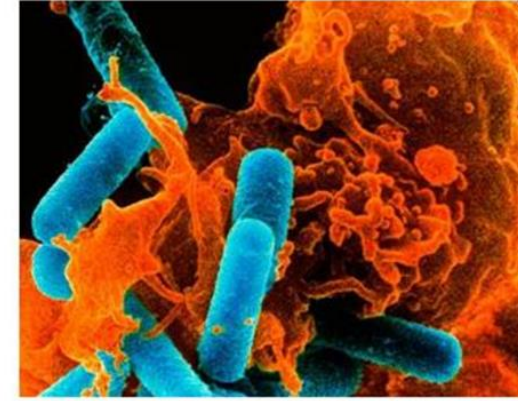
Pourquoi choisir la spécialité SVT?



Sciences de la Vie et de la Terre (SVT)

Pourquoi choisir la spécialité SVT?

Par goût pour la matière



Thème 1 : La Terre, la vie et l'organisation du vivant

- Transmission, variation et expression du patrimoine génétique
- La dynamique interne de la Terre

Thème 2 : Enjeux contemporains de la planète

- Ecosystèmes et services environnementaux

Thème 3 : Corps humain et santé

- Variation génétique et santé
- Le fonctionnement du système immunitaire humain

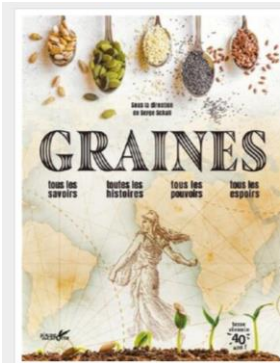
+ Etudes scientifiques

Sciences de la Vie et de la Terre (SVT)

L'envie de développer sa culture scientifique sur les concepts fondamentaux de biologie et de géologie



TRAVAIL en partenariat AVEC
LE CDI / e-sidoc et cafeyn



LIVRE

Localiser le document

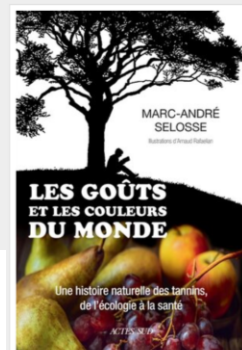
581.4 SCH

Graines : tous les savoirs, toutes les histoires, tous les pouvoirs, tous les espoirs

2 / 108

Publié en 2020 par Terre vivante et Plume de carotte, 287 pages

Une vue d'ensemble de tous les aspects de la graine, botanique, biologique, agricole, social voire politique. Les auteurs racontent l'histoire des graines fondatrices comme le blé, l'orge et...



LIVRE

Localiser le document

571.2

Les goûts et les couleurs du monde : une histoire naturelle des tannins, de l'écologie à la santé

4 / 10

Marc-André Selosse

Publié en 2019 par Actes Sud et Muséum national d'histoire naturelle, 345 pages

Dans un cheminement à travers le temps et l'espace, l'auteur présente la vie des plantes, celle des sols et la façon dont l'homme tire bénéfice des tannins. Les fonctions de ces derniers dan...

cafeyn

science

PRESSE



Les Cahiers de Scie...



Science & Vie



Science & Vie Hors...

Sciences de la Vie et de la Terre (SVT)

L'envie de développer sa culture scientifique sur les concepts fondamentaux de biologie et de géologie

L'envie d'acquérir des savoirs par développement de connaissances dans des thématiques telles que la génétique, (thérapie génique, OGM), la recherche sur le cancer, la biodiversité, l'immunologie, la physiologie au service de la santé ainsi que les sciences du climat (effet de serre et changement climatique)...

L'envie de développer des savoir-faire

Formation à l'investigation : expérimentations, manipulations ancrées dans le réel

Formation à l'argumentation qui contribue à renforcer la maîtrise de la langue française (écrite et orale)

Développement de compétences numériques

Sciences de la Vie et de la Terre (SVT)

Compétences acquises

Formation à l'investigation : expérimentations, manipulations ancrées dans le réel...



Sciences de la Vie et de la Terre (SVT)

Compétences acquises



Formation à l'argumentation qui contribue à renforcer la maîtrise de la langue française (écrite et orale)

Chère Mamie,

J'espère que tu vas bien et que tu apprécies les tisanes qu'on a acheté pour toi. On t'envoie cette lettre pour te parler de ton amie Lulu. Etant donné qu'elle a subi un AVC, son corps du côté droit est paralysé, on aimerait éclaircir cette tragédie.

Tout d'abord, il faut que tu comprennes Mamie que l'AVC survient lorsqu'une artère est rompue ou bouchée, ce qui entraîne une perturbation de l'irrigation des cellules nerveuses qui aident au bon fonctionnement du mouvement des muscles.

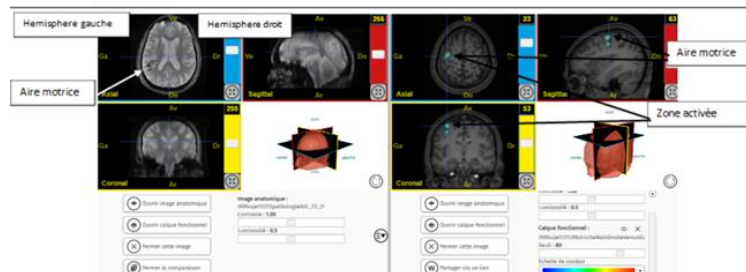
Dans le cerveau, se trouvent plusieurs aires dont l'aire motrice qui se situe dans le cortex frontal et qui est à l'origine des mouvements volontaires. Suite à son AVC, le cerveau de Lucette a eu une lésion du côté gauche. Selon la logique, l'hémisphère gauche du cerveau dirige la partie droite du corps et l'hémisphère droit dirige la partie gauche du corps. C'est pour cela que la zone gauche s'active lorsque l'on bouge la main droite, si cette zone est endommagée, la motricité est donc non fonctionnelle.

Sur l'IRM de Lucette, on remarque que sa lésion est située dans l'aire motrice, une zone qui dirige les mouvements volontaires. Les cellules nerveuses ne circulent donc plus dans le cerveau à cette zone endommagée à cause de son AVC, d'où son hémiplegie du côté droit.

Tu trouveras mamie deux images pour que tu comprennes mieux.



Capture d'écran d'une comparaison de l'IRM de Lucette présentant une lésion à une IRM d'un individu sain

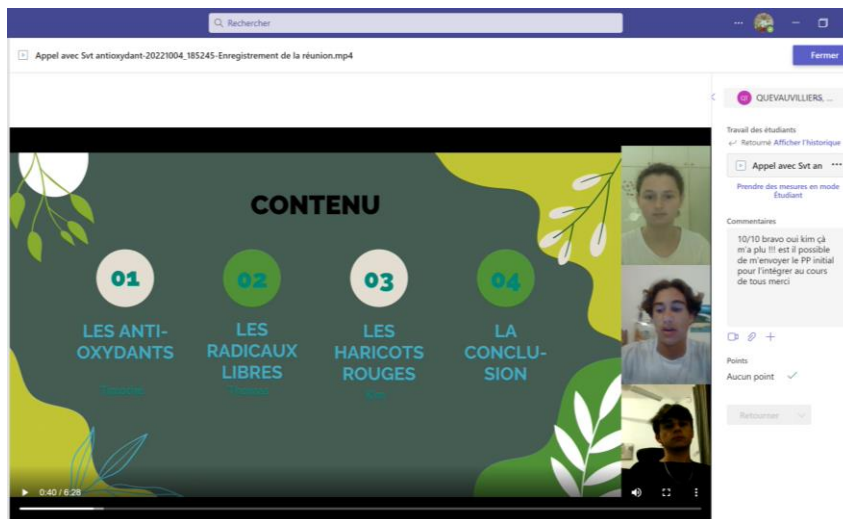


Sciences de la Vie et de la Terre (SVT)

Compétences acquises



Développement de compétences numériques



Maladies auto-immunes

Aurore Appadoo 1BF1A

Les maladies auto-immunes résultent d'un dysfonctionnement du système immunitaire conduisant ce dernier à s'attaquer aux constituants normaux de l'organisme.

cas étudié : Myasthénie grave

Définition
une maladie auto-immune qui perturbe la communication entre les nerfs et les muscles, et qui a pour conséquence une faiblesse musculaire.

Facteurs aggravants
Infections
Fièvre
Chirurgie
Effort physique soutenu
Stress émotionnel
Prise de certains médicaments
Présence simultanée de plusieurs gènes
Médicaments contre-indiqués
Présence d'autres maladies auto-immunes

Causes
Inconnue -> Hypothèse : un dysfonctionnement de thymus
Le système immunitaire produit des anticorps qui attaquent des récepteurs présents sur le versant musculaire de la jonction neuromusculaire -> les neurotransmetteurs qui répondent au ACh. La communication entre les cellules nerveuses et les muscles est perturbée.

Statistiques : quels sont les DICS les plus répandus ?

LIÉ À X

50%

ADÉNOSINE
DÉSAMINASE

15%

JANUS KINASE 3

10%

NAISSANCES INCLUANT UN
DICS (PAR RAPPORT A LA
POPULATION MONDIALE)

1 sur 200
000

Sciences de la Vie et de la Terre (SVT)

Les modalités :

Format de l'épreuve finale

Format de l'épreuve écrite 15 points 3h30

Exercice 1 : 7 ou 8 points
– maîtrise de
connaissances
*(dissertation en réponse
à une problématique)*

Exercice 2 : de 8 à 9
points – pratique du
raisonnement
scientifique
*(rédaction d'un texte
argumenté avec appui
de 5 à 7 documents)*

Format de l'épreuve pratique 5 points
1h seul
4 étapes notées

La spécialité SVT

***Et après?
Les poursuites
d'études?***



Pour se préparer à intégrer l'enseignement supérieur dans des domaines relatifs à cette spécialité

Le développement de larges compétences durant les cours et les TP de SVT permettent de s'engager dans une grande diversité de voies professionnelles :

Adopter un comportement éthique et responsable dans les sciences de l'environnement et la santé.

Comprendre les responsabilités en matière d'environnement dans la gestion des ressources naturelles et des risques.

Utiliser des outils numériques en bio-informatique.

Pratiquer des démarches scientifiques dans la recherche et le génie biologique.

Education physique, pratiques et culture sportives (EPPCS)

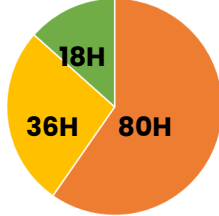
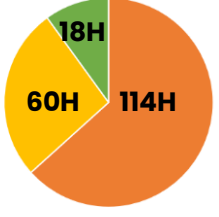
Les objectifs



Améliorer le niveau de **compétence** dans plusieurs activités physiques sportives et artistiques

Développer des compétences transversales
ENGAGEMENT
AUTONOMIE **RESPONSABILITE**
INVESTISSEMENT

Développer un regard **critique** sur leur propre pratique, celle des autres ainsi que sur la culture sportive dont ils appréhendent les caractéristiques essentielles.

| | APSA* | |
|------|---|--|
| 1ère | <p>4H par semaine</p>  <p>Pratique Théorie Projet (événementiel)</p> | <p>CA1 Natation ou Athlétisme CA2 Trail CA4 Badminton</p> |
| Term | <p>6H par semaine</p>  <p>Pratique Théorie Projet (animation)</p> | <p>CA1 Cross Training CA2 Sauvetage CA3 Danse CA5 Yoga</p> |

Education physique, pratiques et culture sportives (EPPCS)

Les attendus

- **S'engager**, individuellement et collectivement, **pour atteindre son plus haut niveau de performance** dans des Apsa.
- **Analyser et interpréter des expériences diverses** relatives aux Apsa pour préciser et enrichir son parcours de formation.
- **Mobiliser ses connaissances** pour construire une **argumentation écrite ou orale** sur une problématique relative à la culture sportive.
- **Concevoir, mettre en oeuvre et évaluer un projet** relatif aux Apsa.



PRATIQUER



METTRE EN LIEN



ANALYSER



SENSIBILISER



COMMUNIQUER



COOPÉRER



ENRICHIR

Education physique, pratiques et culture sportives (EPPCS)

Le contenu et l'évaluation



- Des apports pratiques
- Des apports théoriques :

| | |
|------------------|---|
| 1 ^{ère} | Métiers du sport et du corps humain Pratique physique et santé Technologie des Apsa |
| Term | Enjeux de la pratique physique dans le monde contemporain Technologie des Apsa |

Sous forme de cours magistraux, TD, temps de réflexion, recherches personnelles, rencontres, échanges et débats...

- **Contrôle continu** en 1^{ère} et Term

+

COEF 16

- **Epreuve terminale** COEF 16

1. Une épreuve écrite en 2 parties :

- 1 dissertation sur un sujet de culture sportive
- 1 étude de document

3H30
20 pts

2. Une épreuve pratique et orale en 2 parties :

- 1 épreuve pratique
- 1 commentaire d'une prestation physique Vidéo

1H
20 pts

Education physique, pratiques et culture sportives (EPPCS)

La poursuite d'études



Brevet de Technicien Supérieur (BTS) communication ou management option sport

Licence Sciences et techniques des activités physiques et sportives (STAPS)

Écoles de commerce offrant une spécialisation en "management du sport" ou un cursus en journalisme sportif



Des études permettant d'accéder aux métiers du sport:
éducateur sportif
métiers de la forme
management,
communication,
santé...

Pour compléter les informations sur la spécialité EPPCS:

<https://view.genially.com/65b918a9e78100001307888a/interactive-content-ldm-presentation-eppcs-session-2025-2026>

L'Orientation en classe de Première

L'objectif principal de l'orientation en classe de première est d'apporter aux élèves les connaissances nécessaires sur l'enseignement supérieur, tout en anticipant les possibilités d'études et de carrières en lien avec les spécialités choisies.

Accompagnement personnalisé

Un accompagnement personnalisé aide les lycéens à se préparer efficacement à l'entrée dans l'enseignement supérieur.

Séances collectives

Des séances collectives fournissent des informations précieuses sur le système d'enseignement supérieur français ainsi que sur d'autres systèmes (anglophone, américain, canadien, etc.).

Exploration des secteurs professionnels

Les élèves poursuivent l'exploration des secteurs professionnels et des domaines de formation. Ils approfondissent leurs recherches en lien avec leurs intérêts, étudient des cas concrets et participent à plusieurs présentations animées par des représentants d'universités et des professionnels.

Stage pour tous les élèves de Seconde : Ce stage d'observation se déroule en entreprise, en administration ou en association et dure deux semaines, du 9 au 22 juin 2025



LYCÉE DES
MASCAREIGNES

Merci de votre attention

ÉTABLISSEMENT
CONVENTIONNÉ



aefe

Agence pour
l'enseignement français
à l'étranger